



# ENTEGRE YAPI

İnşaat • Taahhüt • Mühendislik • Mimari Tasarım • Teknik Müşavirlik

## "Güvenle İnşa Ediyor, Değer Üretiyoruz"

Ankara | Türkiye

### 30+

Yıllık Deneyim

Sektörde köklü mühendislik birikimi

### 45.5K

m<sup>2</sup> Proje Alanı

Tamamlanan toplam inşaat alanı

### 2023

Kuruluş Yılı

Ankara merkezli kurumsal yapı

### Kurucunun Mesajı

"Başarılı yapıların temelinde yalnızca beton ve çelik değil; bilgi, tecrübe ve güven yer alır."

Entegre Yapı, inşaat sektöründe edinilmiş 30 yıllık mühendislik ve proje yönetimi deneyiminin kurumsal bir yapıya dönüştürülmesi amacıyla kurulmuştur.

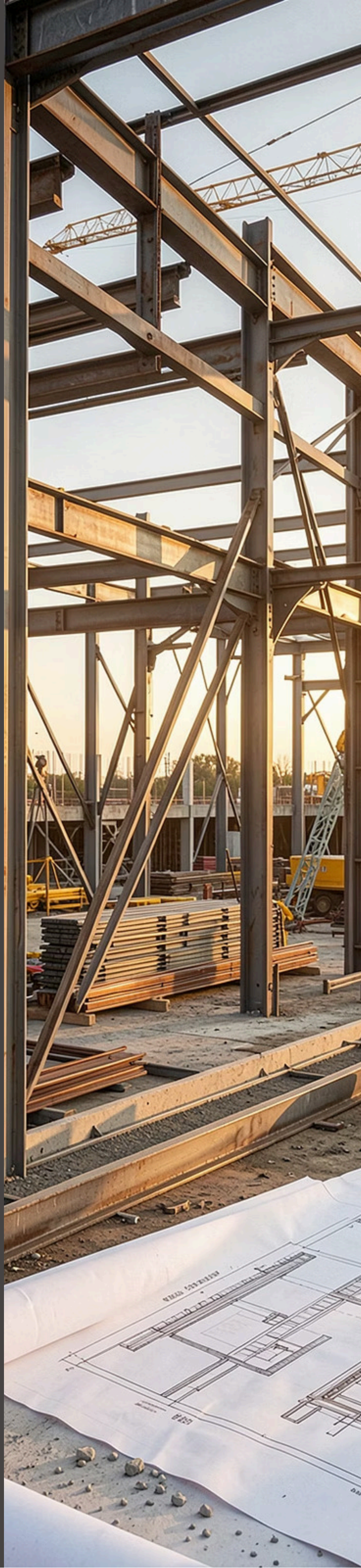
**Mehmet Tarık Dilaver**  
İnşaat Yüksek Mühendisi | Kurucu

### Hakkımızda

Entegre Yapı İnşaat Taahhüt Ticaret Ltd. Şti., mühendislik, taahhüt ve proje geliştirme alanlarında faaliyet göstermek amacıyla 2023 yılında Ankara'da kurulmuştur.

Şirketimiz; kamu ve özel sektör projelerinde tasarım, mühendislik, proje yönetimi, uygulama ve teknik danışmanlık hizmetlerini bütüncül bir yaklaşımla sunmaktadır.

📌 Teknik uzmanlığımızı yenilikçi yaklaşımlarla birleştirerek güvenilir bir çözüm ortağı olmayı hedefliyoruz.



# Vizyon, Misyon ve Faaliyet Alanlarımız

## Vizyonumuz

Türkiye'de ve uluslararası pazarlarda; mühendislik kalitesi, güvenilirliği ve yenilikçi yaklaşımı ile tercih edilen, sürdürülebilir projeler geliştiren lider yapı ve taahhüt şirketlerinden biri olmak.

## Misyonumuz

Müşterilerimizin ihtiyaçlarını doğru analiz ederek yüksek mühendislik standartlarında, kaliteli ve ekonomik, güvenli ve sürdürülebilir, zamanında teslim edilen projeler üretmek ve uzun vadeli iş ortaklıklarını oluşturmak.

## Temel Değerlerimiz



Güven ve Şeffaflık



Mühendislik Disiplini



Kalite Odaklılık



İş Sağlığı ve Güvenliği



Sürdürülebilirlik



Müşteri Memnuniyeti



Etik Çalışma İlkeleri



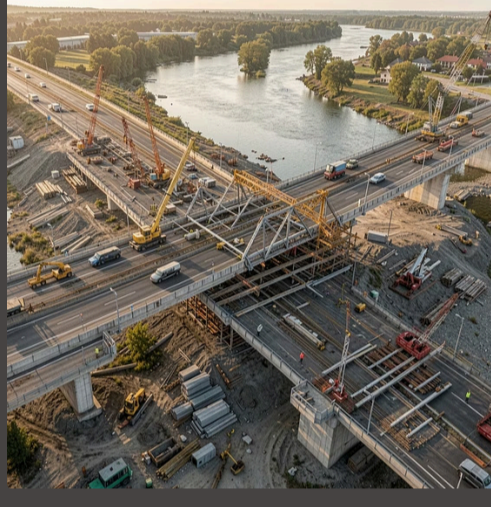
Sürekli Gelişim

## Faaliyet Alanlarımız



### Yapım ve Taahhüt Hizmetleri

- Konut Projeleri
- Ticari Yapılar
- Endüstriyel Yapılar
- Anahtar Teslim Projeler
- Kentsel Dönüşüm Uygulamaları



### Altyapı ve Ulaştırma

- Yol İnşaatları
- Köprü İnşaatları
- Baraj Projeleri
- Altyapı Sistemleri



### Güçlendirme ve Yenileme

- Deprem Güçlendirme Projeleri
- Yapısal Rehabilitasyon
- Tadilat ve Renovasyon Projeleri



### Mimari ve İç Mimari

- Mimari Tasarım
- İç Mimari Tasarım
- Uygulama ve Proje Yönetimi
- Özel Konsept Tasarımlar



### Danışmanlık ve Teknik Müşavirlik

- Teknik Danışmanlık
- Proje Yönetimi
- Maliyet Kontrolü
- Yapım Süreci Yönetimi

## Kurucu Profili

İNŞAAT YÜKSEK MÜHENDİSİ

## Mehmet Tarık Dilaver

30 yılı aşkın sektör deneyimine sahip olan Mehmet Tarık Dilaver; Mefa Grup, EnerjiSA, Yüksel İnşaat ve ASELSAN gibi önemli kuruluşlarda çeşitli görevlerde bulunmuştur.

### Uzmanlık Alanları

Konut Projeleri

Ticari Yapılar

Banka Şubeleri

Deprem Güçlendirme

Tadilat ve Renovasyon

Mimari Tasarım

Baraj İnşaatları

Proje ve Yapım Yönetimi

→ 30 yıllık mühendislik deneyimi ve bütünlük projeye yaklaşımı

→ Tasarımdan uygulamaya tek noktadan çözüm

→ Kamu ve özel sektör deneyimi ile kalite ve zaman odaklı proje yönetimi

→ Yurt içi ve yurt dışı proje kabiliyeti

# Proje Portföyü

Tamamlanan ve devam eden projelerimiz; kamu kurumları, finans sektörü ve kooperatif yapılanmalarına yönelik geniş bir yelpazede mühendislik uzmanlığımızı yansıtmaktadır.

## TAMAMLANAN PROJELER



### Ziraat Bankası Çağaloğlu Binası Deprem Güçlendirme ve Tadilat Projesi

Lokasyon: Sirkeci / İstanbul | İşveren: Ziraat GYO  
İnşaat Alanı: **1.300 m<sup>2</sup>** | Tamamlanma: **2025**

Tarihi ve yoğun kullanım kapasitesine sahip banka yapısının mevcut durum analizleri gerçekleştirilmiş, yapı performansının artırılmasına yönelik deprem güçlendirme uygulamaları ve kapsamlı tadilat çalışmaları tamamlanmıştır. Yapısal güçlendirme, mimari yenileme, mekanik ve elektrik sistemlerinin modernizasyonu ile kullanıcı konforunun artırılmasına yönelik uygulamalar gerçekleştirilmiştir.

- Yapısal güvenliğin artırılması
- Güncel deprem yönetmeliklerine uyum
- Operasyonel kullanım sürekliliğinin korunması
- Yapının ekonomik ömrünün uzatılması



### S.S. Yunuseli Kooperatifi Hafta Sonu Evleri Altyapı İnşaatı

Lokasyon: Gölbaşı / Ankara | İşveren: S.S. Yunuseli Kooperatifi  
İnşaat Alanı: **30.000 m<sup>2</sup>** | Tamamlanma: **2024**

Hafta sonu yaşam alanları olarak planlanan yerleşim bölgesinin altyapı inşaatları gerçekleştirilmiştir. Yol altyapıları, yağmur suyu ve atık su sistemleri, içme suyu hatları, enerji ve diğer teknik altyapı imalatları tamamlanarak yerleşimin kullanımına hazır hale getirilmesi sağlanmıştır.

- Planlı altyapı sistemi
- Uzun ömürlü mühendislik çözümleri
- Yerleşim alanının sürdürülebilir gelişimine katkı
- Kullanım güvenliği ve konforunun artırılması



### Meram İlçe Emniyet Müdürlüğü Anahtar Teslim Yapım İşi

Lokasyon: Meram / Konya | İşveren: Konya Emniyet Müdürlüğü  
İnşaat Alanı: **2.200 m<sup>2</sup>** | Tamamlanma: **2023**

Kamu hizmet binası olarak kullanılmak üzere planlanan yapının tüm yapım süreçleri anahtar teslim olarak gerçekleştirilmiştir. Kaba yapı, ince işler, mekanik ve elektrik sistemleri ile çevre düzenleme uygulamaları tamamlanarak yapı kullanıma hazır şekilde teslim edilmiştir.

- Kamu standartlarına uygun yapı üretimi
- Zamanında teslim performansı
- Yüksek kalite ve işçilik standardı
- Fonksiyonel çalışma alanları



### Polis Lojmanları Anahtar Teslim Tadilat İşi

Lokasyon: Dikilitaş / Konya | İşveren: Konya Emniyet Müdürlüğü  
İnşaat Alanı: **12.000 m<sup>2</sup>** | Tamamlanma: **2023**

Mevcut lojman yapılarının yaşam standartlarını yükseltmek amacıyla kapsamlı tadilat ve yenileme çalışmaları gerçekleştirilmiştir. Mimari yenileme, mekanik ve elektrik sistem revizyonları, ortak alan düzenlemeleri ve yaşam konforunu artıran uygulamalar tamamlanmıştır.

- Modern yaşam standartlarına uygun dönüşüm
- Kullanım konforunun artırılması
- Yapı ömrünün uzatılması
- Enerji verimliliğinin iyileştirilmesi

## DEVAM EDEN PROJELER



### Ziraat Bankası Galatasaray Binası Deprem Güçlendirme ve Tadilat Projesi

Lokasyon: Beyoğlu / İstanbul | İşveren: Ziraat GYO  
İnşaat Alanı: **1.400 m<sup>2</sup>**

Mevcut yapının güçlendirilmesi, modernizasyonu ve fonksiyonel iyileştirme çalışmalarının gerçekleştirilmesi.



### S.S. Yunuseli Kooperatifi Hafta Sonu Evleri

Lokasyon: Gölbaşı / Ankara | İşveren: S.S. Yunuseli Kooperatifi  
İnşaat Alanı: **2.170 m<sup>2</sup>**

Modern yaşam ihtiyaçlarına uygun, estetik ve fonksiyonel yaşam alanlarının tasarımı ve yapım süreçlerinin yürütülmesi.

Adres

Ankara / Türkiye

Telefon

0532 675 42 50

E-posta

tarik.dilaver@entegreinsaat.com

# "Tecrübe ile Tasarlıyor, Güvenle İnşa Ediyoruz."

ENTEGRE YAPI İNŞAAT TAAHHÜT TİCARET LTD. ŞTİ.